



**RJ UniRitter**  
pós-graduação

Estética  
Avançada:  
Biomedicina

**Ciências Biológicas e da Saúde**



## Sumário

3 Por que oferecemos o curso? →


4 Para quem é o curso? →

5 Programa do curso →

8 Conheça nossa metodologia →

13 Quem somos →

14 Nossas unidades →



## Por que oferecemos o curso?

### PROMOVA A SAÚDE E O BEM-ESTAR DAS PESSOAS

A **Biomedicina Estética** é um ramo da Biomedicina que associa conhecimentos da saúde do corpo com tratamentos estéticos. É uma carreira nova e, por isso, tem uma ampla área de atuação no mercado.

O curso de Pós-Graduação em Estética Avançada: Biomedicina visa aprofundar e aprimorar a experiência prática, aplicada e contextualizada, considerada como imprescindível para atuar no mercado de trabalho. O programa do curso aborda temas relacionados à estética facial, corporal, capilar, protocolos estéticos, cosmetologia, envelhecimento, legislação e gestão.. Além de capacitar o profissional para a realização de procedimentos práticos para o sucesso profissional e conceder o título de especialista em Biomedicina Estética, o curso promove a formação interdisciplinar em todos os níveis de saúde e permite desempenhar ações de prevenção, promoção, proteção e reabilitação da saúde e do bem-estar das pessoas.

## Para quem é o curso?

O curso de Pós-Graduação em Estética Avançada: Biomedicina é voltado para Biomédicos que tenham interesse em atuar na área de saúde e Biomedicina Estética. Os especialistas em Estética Avançada estarão aptos para atuar em Clínicas de Cirurgias Estéticas; Centros e Hospitais Especializados em Estética e Dermatologia; Spas; e Centros de Pesquisa e Desenvolvimento em Estética Avançada. A atuação profissional permite desde a avaliação e consulta estética até a realização de procedimentos injetáveis, laserterapia, eletroterapia, entre outros, e ainda atuar como responsável técnico de Clínicas Estéticas.



## Programa do Curso

**DURAÇÃO:** 2 semestres

**TITULAÇÃO:** Pós-Graduação Lato Sensu

### 1. Estética aplicada ao envelhecimento cutâneo

- » Aspectos histológicos, celulares e funcionais do sistema tegumentar, e hidratação da pele;
- » Aspectos Nutricionais relacionados à estrutura e função da pele;
- » Características e fatores relacionados ao envelhecimento cutâneo intrínseco e extrínseco;
- » Classificação de Glogau para avaliação do envelhecimento da pele;
- » Recursos para avaliação do envelhecimento da pele;
- » Recursos cosméticos aplicados à prevenção do envelhecimento cutâneo e ao rejuvenescimento da pele;
- » Eletroterapia e Laserterapia aplicadas ao envelhecimento cutâneo;
- » Aspectos nutricionais relacionados ao controle do envelhecimento cutâneo.

### 2. Estética aplicada a discromias e acne

- » Aspectos histológicos, celulares e funcionais relacionados à pigmentação da pele, ao folículo piloso e à secreção sebácea;
- » Fisiopatologia da acne vulgaris;
- » Aspectos nutricionais relacionados ao tratamento da acne;
- » Avaliação e classificação das discromias e da acne;
- » Recursos cosméticos aplicados ao tratamento de discromias e acne;
- » Eletroterapia e laserterapia aplicadas a discromias e acne;
- » Tratamento estético integrativo de discromias e acne;
- » Desenvolvimento de protocolos para o tratamento de acne e discromias, aplicando os diversos recursos manuais, cosméticos e termoeletroterápicos.

### 3. Cosmetologia e cosmiatria

- » Legislação brasileira de cosméticos da ANVISA;
- » Desenvolvimento e registro de produtos cosméticos;
- » Avaliação e segurança de produtos cosméticos;
- » Tecnologia cosmética;
- » Nanotecnologia aplicada à cosmética;
- » Tipos, tecnologia e mecanismos de ação de nanocosméticos;
- » Principais matérias-primas vegetais utilizadas para o desenvolvimento de fitocosméticos;
- » Características e mecanismos de ação dos principais tipos de fitocosméticos;
- » Cosmiatria: definição e aplicação dos diversos recursos cosméticos em desordens estéticas cutâneas.

### 4. Estética e emagrecimento

- » Aspectos fisiológicos e metabólicos do tecido adiposo;
- » Aspectos fisiopatológicos, genéticos e nutricionais da obesidade e sobrepeso;
- » Avaliação da composição corporal
- » Recursos manuais aplicados ao emagrecimento e redução de gordura localizada;
- » Eletroterapia aplicada ao emagrecimento e à redução de gordura localizada;
- » Termoterapia aplicada ao emagrecimento e à redução de gordura localizada;
- » Recursos cosméticos e desenvolvimento de protocolos de tratamento para emagrecimento e redução da gordura corporal.

### 5. Estética aplicada às afecções corporais

- » Aspectos fisiopatológicos relacionados às principais desordens corporais (lipodistrofia e fibro edema gelóide, estrias, desarmonia corporal, entre outros);
- » Aspectos fisiopatológicos, genéticos e nutricionais relacionados às principais desordens corporais;
- » Avaliação estética das principais desordens estéticas corporais;

- » Recursos manuais, Eletroterapia e Termoterapia aplicados às principais desordens estéticas corporais;
- » Recursos cosméticos e desenvolvimento de protocolos para o tratamento de desordens estéticas corporais.

### 6. Tratamentos Estéticos Faciais e Corporais Injetáveis

- » Tecnologia, mecanismos de ação, segurança e aplicação de tratamentos estéticos faciais e corporais injetáveis: Carboxiterapia, Procedimento Estético Injetável de Microvasos (PEIM), Hidrolipoclasia; Microagulhamento; Botox e Preenchimento;
- » Avaliação clínica para indicação dos tratamentos estéticos injetáveis, efeitos adversos e segurança na aplicação.

### 7. Estética aplicada ao pré e pós-operatório

- » Principais tipos de cirurgias estéticas;
- » Aspectos fisiopatológicos e nutricionais relacionados à recuperação e cicatrização no pós-operatório de cirurgias;
- » Recursos manuais, Eletroterapia, Laserterapia e Termoterapia aplicados ao pré e pós-cirúrgicos de diversos tipos de cirurgias;
- » Recursos cosméticos e desenvolvimento de protocolos para otimização dos resultados e recuperação de cirurgias.

### 8. Tricoterapia

- » A importância dos cabelos na imagem pessoal e no contexto histórico-social;
- » Estudo da anatomia, morfologia e fisiologia do pelo e couro cabeludo: estrutura do folículo piloso e haste, ciclo e crescimento capilar;
- » Alopecia e os fatores que podem desencadeá-la;
- » Tipos de alopecias no âmbito da saúde estética, suas características principais e alterações encontradas no couro cabeludo;
- » Tipos de intervenção disponíveis na estética;
- » Elaboração de tratamentos eficazes e individualizados.

# Conheça nossa metodologia

**Apostando no ensino 100% digital**, mesclamos conteúdos disponíveis em ambiente digital e encontros ao vivo, explorando ao máximo as potencialidades e benefícios de ambos.

→ A pós-graduação UniRitter equilibra hard skills, absorvidas por meio das trilhas disponíveis na plataforma, com o desenvolvimento de soft skills, com encontros ao vivo e on-line, no formato de 6 e 12 meses.



## Estudo no ambiente digital

Os benefícios do estudo no ambiente digital começam pela flexibilidade de horário que esse modelo oferece

Ao ter o conteúdo já disponível no ambiente virtual, o aluno consegue controlar o seu próprio tempo de estudo, respeitando o seu tempo e ritmo de aprendizagem.



## Encontros on-line “ao vivo” e em grupo

auxiliam no seu aprendizado e complementam o conhecimento com a troca de experiências e o networking.

Nos encontros on-line, no modelo ao vivo, é possível desenvolver as soft skills (competências comportamentais), como pensamento crítico, comunicação clara e eficiente, mediação de conflitos e características de liderança.

## MÓDULOS

Nossa Pós-Graduação é composta por diversos formatos, todos com muito conteúdo e desenvolvimento.



••• Para os cursos de 12 meses, são quatro módulos de estudo. Cada um dos Módulos é formado por dois nanodegrees e um nanodegree experience, totalizando 90 horas de estudos síncronos (ao vivo) e assíncronos (autoestudo).

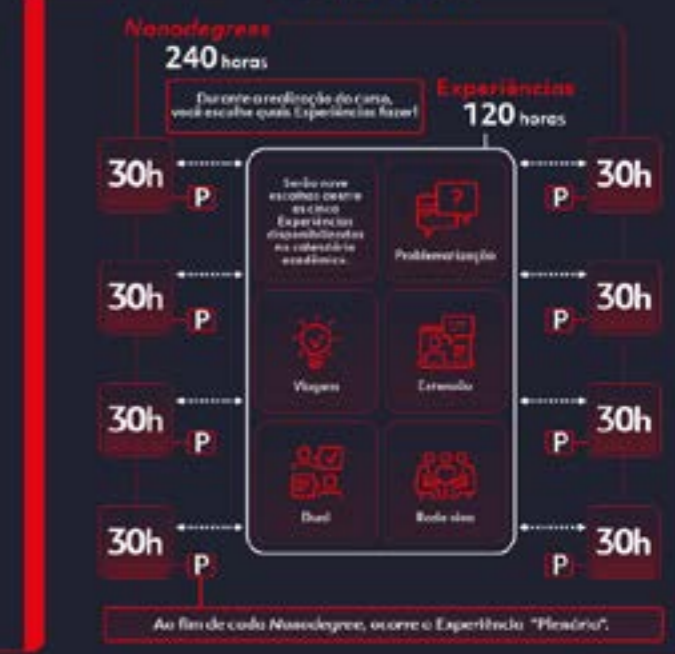
Para os cursos de seis meses, são oito nanodegrees, os quais possuem momentos assíncronos (autoestudo) e momentos síncronos (ao vivo) em grupo, totalizando 240 horas. As demais horas que compõem o currículo são trabalhadas por meio das Experiências, as quais trarão oportunidades de muita interatividade e networking.

## PÓS-GRADUAÇÃO ON-LINE (360 HORAS)

### 12 meses



### 6 meses

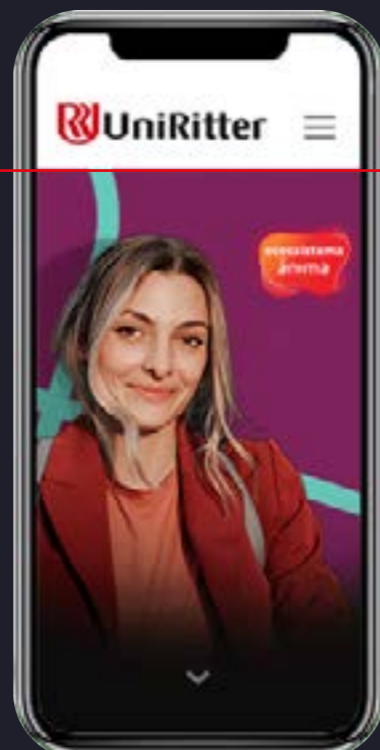


## NANODEGREES

Os Nanodegrees integram a sua pós-graduação, conferindo certificação ao longo da sua jornada.

Os nanodegrees objetivam o desenvolvimento de competências específicas, associadas ao seu curso de formação, e conferem certificações profissionais e rápidas ao estudante.

Além disso, a cada Nanodegree, você participa de encontros virtuais e síncronos (ao vivo) com um mentor da área de conhecimento do seu curso.



## FORMATOS:

- Vídeo
- Leituras
- Podcasts
- Infográficos
- Experiências on-line síncronas



## NANOEXPERIENCE

Os Nanodegrees Experience também são realizados por meio de encontros virtuais e síncronos (ao vivo), que propiciam momentos de interação e networking.

As habilidades mais técnicas se encontram nos estudos em ambiente digital, e o desenvolvimento das soft skills acontecem nos encontros on-line, ao vivo e em grupo. Essas experiências são: Plenária, Problematização, Roda Viva, Dual, Viagem e Extensão. Conheça algumas delas:

### PARA OS CURSOS DE 6 MESES:

As Experiências constituem excelentes oportunidades para networking (ampliação da rede de relacionamento), trocas de conhecimentos, experiências etc. Essas Experiências são compostas por:



**PLENÁRIA:** A cada Nanodegree teremos um momento de interação síncrono com um expert (professor especialista no assunto), no qual o estudante pode aprofundar seu conhecimento, esclarecer suas dúvidas, trocar experiências etc. Nesta Experiência, o estudante é matriculado automaticamente e a oferta ocorre ao fim de cada um dos Nanodegrees.

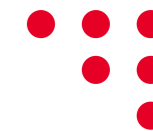
**PROBLEMATIZAÇÃO:** Trata-se de uma metodologia de aprendizagem da nova era do conhecimento, onde o estudante, em grupos de trabalho, irá experienciar a identificação de questões-chave e fazer o mapeamento de problemas, desenvolvendo suas hard skills (habilidades técnicas).

**VIAGEM:** É uma forma de aprender explorando as softs skills, que são habilidades comportamentais, indispensáveis ao profissional do mundo atual e muito requeridas pelas empresas.

**RODA VIVA:** São debates temáticos, que acontecem com a presença de um profissional (figura central da Roda Viva) que dialoga com mediadores convidados. A Roda Viva articula várias áreas de conhecimento e está diretamente relacionada com o cenário atual da profissão.

**DUAL:** Oferece Experiências de aprendizagem em ambientes reais do mercado de trabalho, em parceria com empresas e instituições, apoiando o estudante na sua preparação para enfrentar os desafios profissionais cotidianos.

**EXTENSÃO:** Amplo portfólio de cursos de curta duração e com temáticas inovadoras, de todas as áreas do conhecimento, que possibilita uma jornada personalizada ao estudante.



## PARA OS CURSOS DE 12 MESES:

As Experiências constituem excelentes oportunidades para networking (ampliação da rede de relacionamento), trocas de conhecimentos, experiências etc. Essas experiências são compostas por:

### ENCONTRO COM O ESPECIALISTA (ND):

A cada Nanodegree (ND) teremos um momento de interação síncrono com um professor especialista no assunto, no qual o estudante pode aprofundar seu conhecimento, dirimir suas dúvidas, trocar experiências etc.

**PROBLEMATIZAÇÃO (ND EXP):** Trata-se de uma metodologia de aprendizagem da nova era do conhecimento, onde o estudante, em grupos de trabalho, irá experienciar a identificação de questões-chave e fazer o mapeamento de

problemas, desenvolvendo suas hard skills (habilidades técnicas).

**VIAGEM (ND EXP):** É uma forma de aprender explorando as softs skills, que são habilidades comportamentais, indispensáveis ao profissional do mundo atual e muito requeridas pelas empresas.

**PLENÁRIA (ND EXP):** Conduzida por um expert, é o momento de sistematização do conteúdo, encerrando o Nanodegree Experience.



\* Consultar disponibilidade dos formatos por curso em catálogo.

## Quem somos

A UniRitter é uma das mais conceituadas e inovadoras instituições de ensino superior de Porto Alegre e da região metropolitana da capital. Com 50 anos de mercado, tem mais de 60 cursos de graduação presenciais e semipresenciais, além de ofertar cerca de 40 especializações em seus campi. A instituição, que valoriza o perfil inquieto de seus alunos e tem como missão expandir a experiência acadêmica aliada à responsabilidade socioambiental, formando pessoas para transformar o mundo, também conta com uma Clínica Escola de Saúde e um Hospital Veterinário para práticas acadêmicas. Recentemente, a UniRitter recebeu a pontuação máxima (nota 5) do Ministério da Educação (MEC) em relação à avaliação de reconhecimentos institucionais.

A UniRitter faz parte do ecossistema **Ânima**, o maior ecossistema de educação de qualidade do país. O compromisso da Ânima é de sempre oferecer qualidade e inovação para os estudantes, colaboradores e professores, e isso só reafirma a nossa missão: **transformar a sociedade por meio da educação.**



## Nossas Unidades

Uma das mais conceituadas e inovadoras instituições de ensino superior de Porto Alegre e da região metropolitana da capital.

### Campus FAPA

Av. Manoel Elias, 2001  
Alto Petrópolis, Porto Alegre – RS

CONHEÇA A UNIDADE

### Campus Zona Sul

Rua Orfanotrófio, 555  
Santa Tereza, Porto Alegre – RS

CONHEÇA A UNIDADE

### Campus Canoas

R. Santos Dumont, 888  
Niterói, Canoas – RS

CONHEÇA A UNIDADE

**UniRitter**  
pós-graduação

ecossistema  
ânima

Saiba mais sobre o curso e sobre nossa metodologia.

Acesse [pos.uniritter.edu.br](https://pos.uniritter.edu.br)

Pós-graduação UniRitter

**PORQUE UM NOVO MUNDO VEM AÍ.**

WhatsApp | [\(51\) 3092-5600](https://wa.me/5130925600)